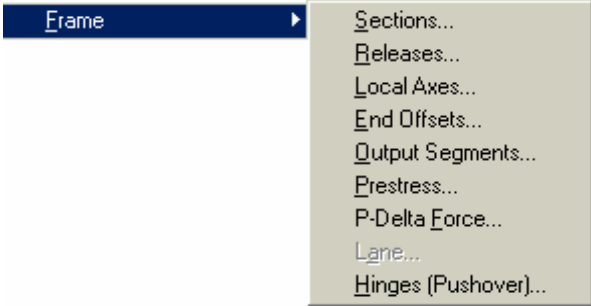
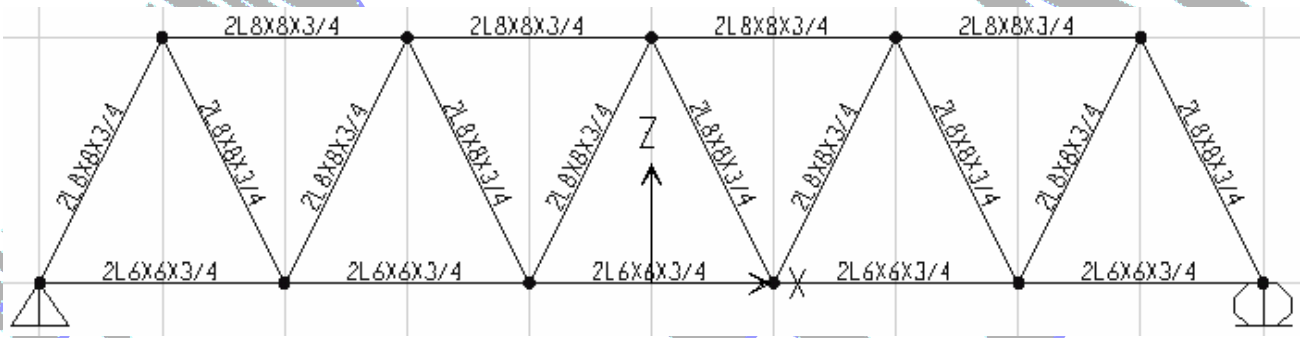


وهكذا نكون قد عرفنا القطاعات للبرنامج ولتحديد أين يقع هذا القطاع في المسألة نقوم أولاً بتحديد العنصر المراد تعريف القطاع له ثم من قائمة

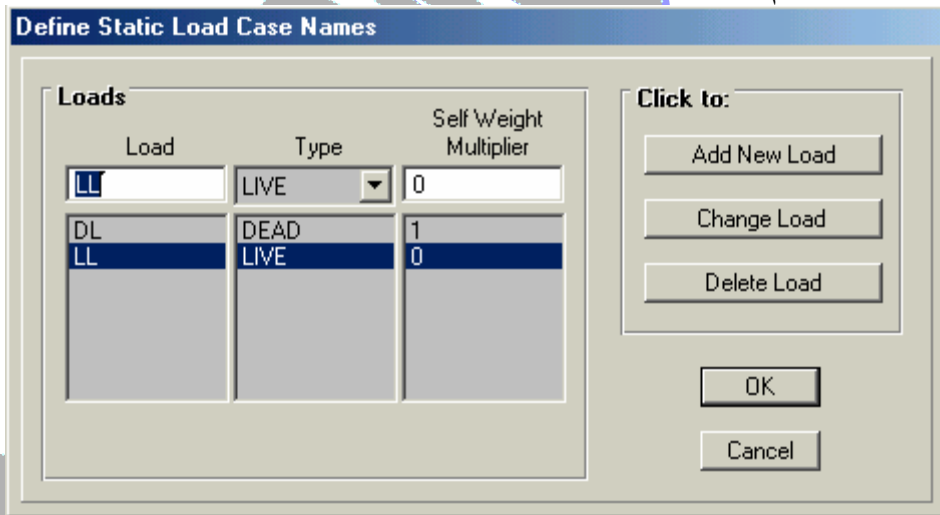


Assign ثم نختار Frame ونختار القطاع المطلوب لهذا العنصر ثم نضغط على OK وهكذا لبقية العناصر (شكل 2-5)



(شكل رقم 2-5)

* لتعريف حالت التحميل التي يتعرض لها المنشأ من القائمة Define نختار أمر Static Load Cases فيظهر مربع الحوار (شكل 2-6) لنضيف به حالات التحميل المختلفة DL&LL حيث يتم تحديد نوع الحمل من قائمة Type لكل حالة ويتم أيضاً تحديد المعامل الذي يحدد إضافة الوزن الذاتي للمنشأ من عدمة وذلك بوضعة بقيمة 1 إذا كان يضاف وبقيمة 0 إذا لم يضاف.



(شكل رقم 2-6)

* لتكرار المنشأ نقوم بما يلي :-

1. نقوم بتحديد جميع عناصر المنشأ بالنقر على 
2. من قائمة Edit نختار أمر Replicate فيظهر مربع حوار الأمر (شكل رقم 2-7)